

LEGENDA	
<div></div>	STÁVAJÍCÍ KONSTRUKCE
<div></div>	NOVÉ KONSTRUKCE A PRVKY
<div></div>	ZDIVO Z CIHEL P15 NA MALTU M5
<div></div>	POROBETONOVÉ ZDIVO
LEGENDA PRVKŮ	
<div></div>	Kxx KLEMPÍŘSKÉ PRVKY - VIZ VÝPIS KLEMPÍŘSKÝCH PRVKŮ
<div></div>	Zxx ZÁMEČNICKÉ PRVKY - VIZ VÝPIS ZÁMEČNICKÝCH PRVKŮ
<div></div>	Txx TRUHLÁŘSKÉ PRVKY - VIZ VÝPIS TRUHLÁŘSKÝCH PRVKŮ
<div></div>	Oxx OKNO - VIZ VÝPIS OKEN
<div></div>	Dxx DVEŘE - VIZ VÝPIS DVEŘÍ

LEGENDY SKLADEB - KONTAKTNÍ ZATEPLOVACÍ SYSTÉM

ZS1 SOKLOVÁ ČÁST	
- SOKLOVÁ MOZAIKOVÁ OMÍTKA	TL 2,0 MM
- PENETRAČNÍ NÁTĚR V BARVĚ	
- PŘETMELOVACÍ VRSTVA LEPÍČÍHO TMELU	TL 4,0 MM
- LEPÍČÍ TMEL S VÝZTUŽNOU TKANINOU	TL 4,0 MM
- TEPELNÁ IZOLACE - XPS	TL 120,0 MM
- LEPÍČÍ TMEL	TL DLE ROVINATOSTI PODKLADU
- HLOUBKOVÁ PENETRACE PODKLADU 2x	
- OČIŠTĚNÍ STÁVAJÍCÍ KONSTRUKCE - TLAKOVOU VODOU	

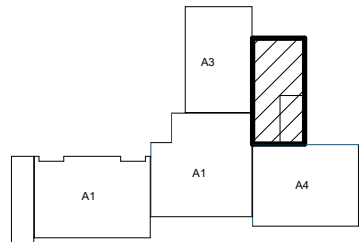
ZS2 - OBVODOVÝ PLÁŠŤ	
- SILIKONOVÁ OMÍTKA	TL 2,0 MM
- PENETRAČNÍ NÁTĚR V BARVĚ	
- PŘETMELOVACÍ VRSTVA LEPÍČÍHO TMELU	TL 4 MM
- LEPÍČÍ TMEL S VÝZTUŽNOU TKANINOU	TL 4,0 MM
- TEPELNÁ IZOLACE - MINERÁLNÍ VATA	TL 180,0 MM
- LEPÍČÍ TMEL	TL DLE ROVINATOSTI PODKLADU
- HLOUBKOVÁ PENETRACE PODKLADU 2x	
- OČIŠTĚNÍ STÁVAJÍCÍ KONSTRUKCE - TLAKOVOU VODOU	

ZS3 - ZATEPLENÍ VODOROVNÉ KONSTRUKCE	
- SILIKONOVÁ OMÍTKA	TL 2,0 MM
- PENETRAČNÍ NÁTĚR V BARVĚ	
- PŘETMELOVACÍ VRSTVA LEPÍČÍHO TMELU	TL 4,0 MM
- LEPÍČÍ TMEL S VÝZTUŽNOU TKANINOU	TL 4,0 MM
- TEPELNÁ IZOLACE - MINERÁLNÍ VATA	TL 180,0 MM
- LEPÍČÍ TMEL	TL DLE ROVINATOSTI PODKLADU
- HLOUBKOVÁ PENETRACE PODKLADU 2x	
- OČIŠTĚNÍ STÁVAJÍCÍ KONSTRUKCE - TLAKOVOU VODOU	

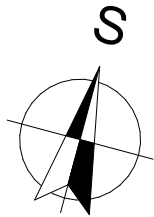
LEGENDY SKLADEB

S1 - OKAPOVÝ CHODNÍK	
- BETONOVÁ DLAŽBA 500/500	TL 50,0 MM
- KLADEČÍ VRSTVA ŠTĚRKODRŤ FR. 0-8 VE SPÁDU	TL 40,0 MM
- PODKLADNÍ VRSTVA ŠTĚRKODRŤ FR. 16-32	TL 150,0 MM
- STÁVAJÍCÍ HUTNĚNÝ TERÉN	

S6 - ZATEPLENÍ STROPU	
- VNITŘNÍ OMÍTKA ŠTUKOVÁ + MALBA	
- PŘETMELOVACÍ VRSTVA LEPÍČÍHO TMELU	TL 4 MM
- LEPÍČÍ TMEL S VÝZTUŽNOU TKANINOU	TL 4 MM
- TEPELNÁ IZOLACE - MINERÁLNÍ VATA	TL 80 MM
- LEPÍČÍ TMEL	TL DLE ROVINATOSTI PODKLADU
- PENETRACE	
- OČIŠTĚNÍ A VYSYPRAVENÍ STÁVAJÍCÍ KONSTRUKCE	



PAVILON B



AUTORIZACE:

**POZNÁMKA:**  
SKLADBA STŘEŠNÍ KONSTRUKCE MUSÍ SPLŇOVAT BroofT3.

KONKRÉTNÍ SKLADBA PROVĚTRÁVANÉ FASÁDY MŮŽE BÝT UPRAVENA DLE TECHNICKÉHO ŘEŠENÍ VÝROBCE SYSTÉMU. V POLOŽCE PŘI NACENĚNÍ MUSÍ BÝT DODRŽENA TLOUŠŤKA TEPELNÉ IZOLACE A POŽADAVKY POŽÁRNĚ BEZPEČNOSTNÍHO ŘEŠENÍ. SOUČÁSTÍ JSOU VEŠKERÉ PRVKY A SPOJOVACÍ MATERIÁL PRO REALIZACI PROVĚTRÁVANÉ FASÁDY. ZHOTOVITEL ZPRACUJE VÝROBNÍ DOKUMENTACI PŘED PROVEDENÍM STAVBY

- POZN. 2** PODEZDĚNÍ PARAPETU NA VÝŠKU 900 MM  
**POZN. 3** PODEZDĚNÍ PARAPETU NA VÝŠKU 1300 MM  
**POZN. 4** PODEZDĚNÍ PARAPETU NA VÝŠKU 1000 MM  
**POZN. 5** OČIŠTĚNÍ A VYSYPRAVENÍ STÁVAJÍCÍHO SCHODIŠTĚ OPRAVNOU MALTOU NA BETON, VHODNÁ PRO REPROFILACE A VYROVNÁNÍ POHLEDOVÝCH BETONŮ VENKOVNÍCH SCHODIŠŤ, S ODOLNOSTÍ PROTI ROZMRAZOVACÍM SOLÍM  
**POZN. 6** OČIŠTĚNÍ, OBROUŠENÍ STÁVAJÍCÍHO ZÁBRADLÍ, VYSYPRAVENÍ KOTVENÍ A NOVÝ ANTIKOROZNÍ NÁTĚR (1X ZÁKLAD, 2X AKRYLÁROVÝ NÁTĚR, BARVA RAL 7016)  
**POZN. 7** BUDE PROVEDENO OČIŠTĚNÍ BETONOVÉ KONSTRUKCE, ODSTRANĚNÍ NESOUDRŽNÝCH ČÁSTÍ, VYSYPRAVENÍ HRUBÝCH NEROVNOSTÍ CEMENTOVOU MALTOU.  
NA VYSYPRAVENÝ PODKLAD PROVEDENÍ ZATEPLOVACÍHO SYSTÉMU TL. 30 MM Z XPS A MOZAIKOVÁ OMÍTKA SOKLOVÁ. VRCHNÍ STRANA ZÍDKY OPATŘENA ZÁKRYTOVOU DESKOU S OKAPNICÍ ŠÍŘKY 400 MM  
**POZN. 8** BUDE PROVEDENO VYZDĚNÍ ATIKOVÉHO LEMU PO OBVODU VYSTUPUJÍCÍ KONSTRUKCE OBJEKTU, NÁSLEDNĚ BUDE PROVEDENO ZATEPLENÍ STŘEŠNÍ KONSTRUKCE A PROVEDENA STŘEŠNÍ KRYTINA S ODOLNOSTI Broof(t3)  
**POZN. 9** VNITŘNÍ PARAPET BUDE OMÍTNUT  
**POZN. 10** ROZŠÍŘENÍ ZÁKLADU U STÁVAJÍCÍCH SLOUPŮ - HH -0,250, SH -1,050, BETON C25/30  
**POZN. 11** BUDE PROVEDENO OČIŠTĚNÍ A VYSYPRAVENÍ BETONOVÉ KONSTRUKCE OPRAVNOU MALTOU NA BETON, MŘÍŽ BUDE OČIŠTĚNA, OBROUŠENA A BUDE PROVEDEN NÁTĚR  
**POZN. 12** PO VYBOURÁNÍ PARAPETU BUDE PROVEDENA ÚPRAVA PODLAHY DOPLNĚNÍM SKLADBY V MÍSTĚ VYBOURANÉHO PARAPETNÍHO ZDIVA, ZKONTROLOVÁNA HYDROIZOLACE. DOPLNĚNÍ SKLADBY BETONOVÝM POTĚREM. NÁSLAPNÁ VRSTVA - PODLAHOVÁ KRYTINA BUDE ŘEŠENA NÁJEMCI PROSTORU INDIVIDUÁLNĚ

± 0,000 = PODLAHA 1.NP = 252,80			
ZODP. PROJEKTANT:	BARBORA KYŠKOVÁ	<div><div></div><div>Občanská 1116/18 710 00 Ostrava - Slezská Ostrava</div></div>	
VYPRACOVAL:	ING. SIMONA LYSOŇKOVÁ		
KONTROLOVAL:	BARBORA KYŠKOVÁ		
PROJEKTANT OBJEKTU: <b>D.1.1. ARCHITEKTONICKO STAVEBNÍ ŘEŠENÍ</b>			
INVESTOR: <b>STATUTÁRNÍ MĚSTO KARVINÁ, FRYŠTÁTSKÁ 72/1, 733 23 KARVINÁ</b>		MÍSTO STAVBY:	KARVINÁ
		KATASTRÁLNÍ ÚZEMÍ:	KARVINÁ - MĚSTO
NÁZEV AKCE: <b>ZATEPLENÍ BUDOVY Č.P. 2379 NA UL. ŽIŽKOVA V KARVINĚ - MIZEROVĚ</b>		PARCELNÍ ČÍSLO:	1793/1, 1793/78, 1793/79, 1793/80, 1793/81
STAVEBNÍ OBJEKT: <b>SO05 PAVILON B</b>		ČÁST:	<b>STAVEBNÍ</b>
		FORMÁT:	<b>420/420</b>
		DATUM:	<b>LEDEN 2021</b>
		STUPEŇ:	DPS
		ARCHIVNÍ ČÍSLO: XXX	
JMÉNO VÝKRESU:		MĚŘITKO:	ČÍSLO VÝKRESU:
<b>PŮDORYS 1.PP - NOVÝ STAV</b>		<b>1:100</b>	<b>D.1.1 b) 05 - B</b>